

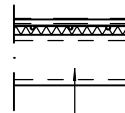
YLÄPOHJA

- AUKON YLÄPUOLELLA KAKSI HARKKOKERROSTA
- AUKON YLÄREUNAN KORKEUSASEMA RIIPPUU VÄLIPOHJARATKAISUSTA

VÄLIPOHJA

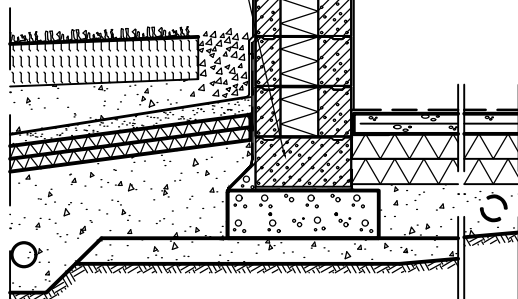
- COMFORT-LÄMPÖLATTIA n. 70 mm
- ONTELOLAATTA 200 mm
- KAKSI HARKKOKERROSTA ONTELOLAATAN ALLA
- ENSIMMÄINEN ERISTEHARKKO MUURATAAN ONTELOLAATAN PÄÄLTÄ, SAUMA ≥ 10 mm
- ULKOKUORESSA LH-100, MUURAUSSAUMOILLA TASATAAN KORKEUSEROT

LAASTISAUMA
VAH. 10 mm



ONTELOLAATTA
+ COMFORT-LÄMPÖLATTIA/weber

RUH-380



ALAPOHJA

- ENINTÄÄN KAKSI ERISTEHARKKOKERROSTA MAAN ALLE

Kevyesti kuormitetut ontolaatat voidaan asentaa myös eristeharkon päälle suunnittelijan ohjeen mukaan.

Rakennuksen ilmatiiviys varmistetaan Leca-talojen tiiviysohjeiden mukaan.